

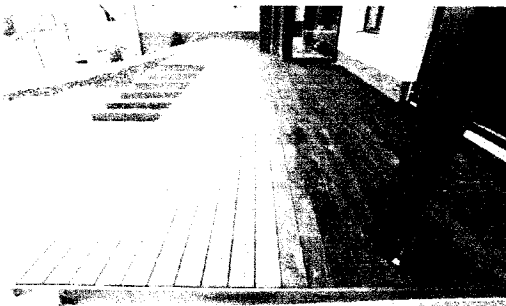
Venkovní dřevěné terasy

Venkovní dřevěné terasy jsou s příchodem teplého počasí místem, které u mnoha rodinných domů tvoří již neodmyslitelnou součást. Trávíme na ní příjemné chvíle s rodinou či přáteli, je naším útočištěm a ke svým hrám ji velmi často využívají děti. Nejen z těchto důvodů jsou na ni kladeny vysoké nároky v otázce kvality, odolnosti a dlouhověkosti.

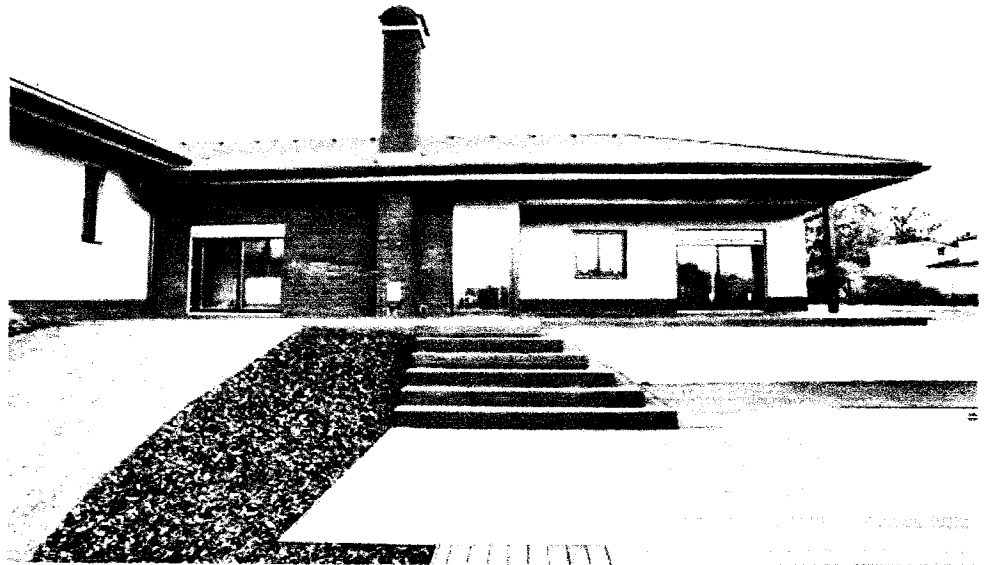
Dřevěné podlahy na terasách se v posledních letech těší velké oblibě. Už brzy na jaře nás tento teplý přírodní materiál, prohřátý prvními slunečními paprsky, vyláká z bytu ven. I v horkých letních dnech zůstává dřevo příjemné na dotek bosého chodidla, nerozpálí se jako dlažba. Nepřehřívá terasu a byt nadměrným sáláním tepla. Na dřevěném roštu můžeme pobývat i krátce po dešti, tvrdé dřevo rychle osychá.

Dřevěná paluba se stává pohodlnou pláží k opalování kolem bazénu, může být molem u přírodního jezírka, odkud pozorujeme život na vodní hladině. Dřevo je i venku trvanlivým materiálem, voda a sníh mu příliš neškodí, pokud má možnost stálého provětrávání ze všech stran. Důležitou zásadou je pokládat dřevěnou podlahu na terase jako rošt. Dřevo nesmí zůstat položeno na podkladu, kde by mu hrozila trvalá vlhkost a následně i hniloba.

Thermowood, neboli tepelně upravené dřevo, je považován za nový druh materiálu



se zcela odlišnými vlastnostmi (co se struktury týče), lišícími se od klasických dřevěných materiálů. Tepelnou úpravou dřeva (změnou buněčné struktury) je dosahováno větší stability. Dřevo tepelně upravené je tedy v běžných venkovních podmínkách mnohem stabilnější oproti klasickému neupravenému dřevu, nikterak se vlivem venkovních podmínek nekroucí a neprohýbá. Tepelná úprava rovněž ovlivní barvu materiálu. Výsledná barva je poněkud tmavší v porovnání s dřevinami neupravenými.



Bangkirai je exotická dřevina, která se vyznačuje dlouhou životností, odolností proti obrusu a velice dobrou pružností a pevností. Dřevo je odolné vůči povětrnostním vlivům během všech ročních období. Dřevina má hnědo-červenou barvu avšak postupem času se přirozenou cestou mění na šedo-stříbrnou - vlastnosti dřeva zůstávají stále stejné. Ve dřevě se vyskytují malé kruhové otvory po hmyzu o průměru 1-1,5 mm - tento hmyz se však vyskytuje pouze v živých stromech. V závislosti na vlhkosti vzduchu a změnách klimatických podmínek se mohou vyskytnout drobné trhlinky, které však nemění vlastnosti dřeva.

Pokud vás dřevěná venkovní terasa zaujala, neváhejte se na nás obrátit. Rádi vám poradíme s veškerými dotazy.



Podlahy Hajný

Luboš Hajný
 Truhlářská 69
 373 11 Ledenice
 Tel.: 602 468 783
 E-mail: info@podlahyhajny.cz
www.podlahyhajny.cz



Prodej a pokládka podlahových krytin - dřevěné, plovoucí, laminátové podlahy, parkety, koberce, PVC, korky, marmoleum, mozaiky.

VENKOVNÍ DŘEVĚNÉ TERASY